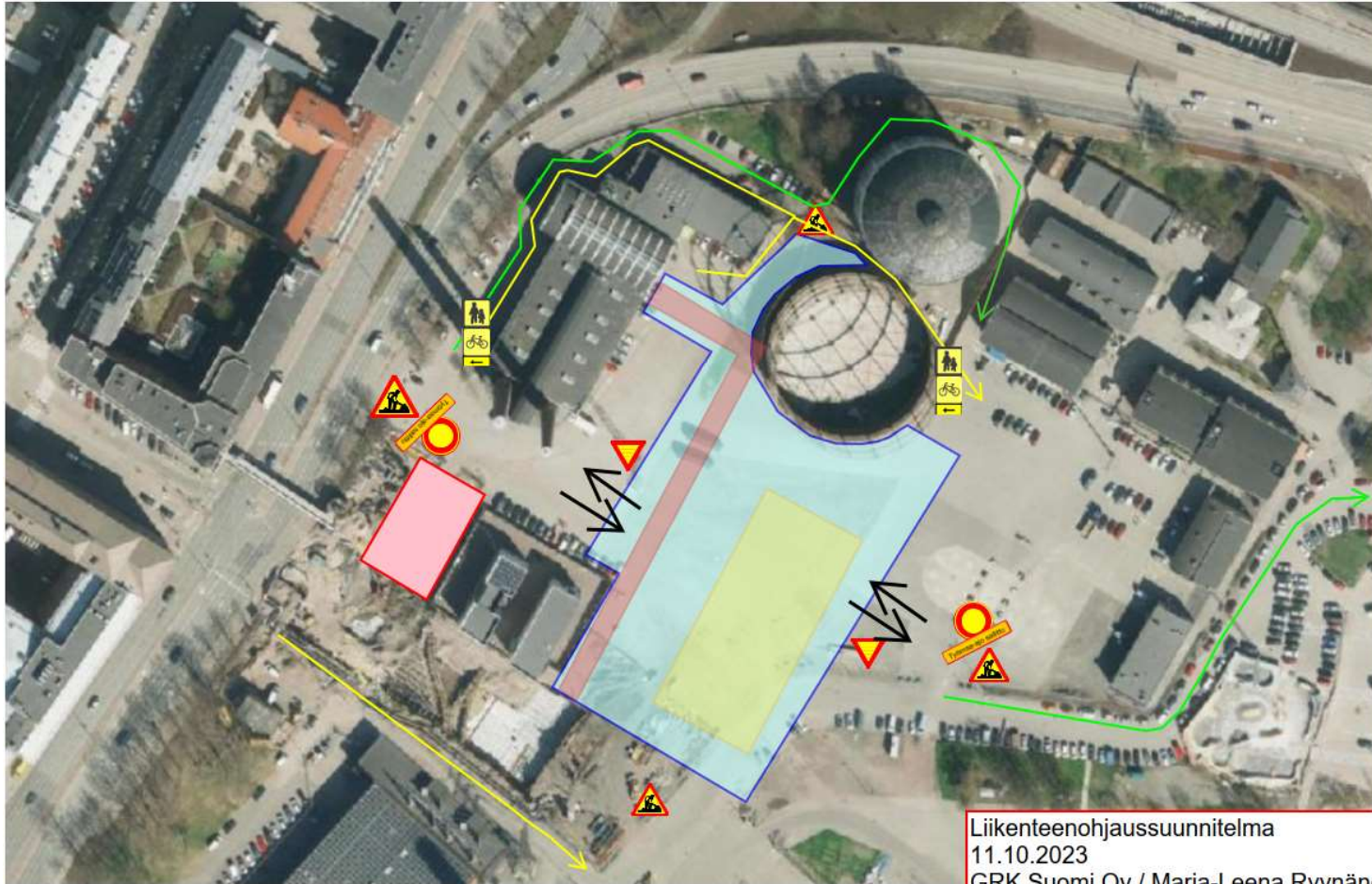


- Ajoneuvoliikenne
- Kevytliikenne (rajataan tarvittaessa työmaa-aidalla)
- Työmaaliikenne
- Työalue: Verkkoaita
- Parkkialue (kiinteistöjen käyttöön)



Työt aloitettu viikolla 43 ja valmistuvat toukokuun -24 puoleen väliin mennessä

Pääsääntöiset työajat alueella arkisin klo 7-19

Päättyövaiheet:

- Maanleikkaus
- Kanaalin purku ja tyhjennys
- Kaivantojen täytöt

Liikenteenohjaussuunnitelma
11.10.2023
GRK Suomi Oy / Marja-Leena Ryyänen
Suvilahden jäähdntsvsesikanaalien purku